

九如牌泵浦

低壓三相鼠籠型 高效率感應式電動機 IE 3 系列



符合CNS14400 IE3國家標準
保護方式：全閉外扇型(IP54)
額定電壓：220V / 380V
安全系數：S.F.1.0
絕緣等級：F級絕緣
框 號：80M~225S
馬 力：1HP~ 7.5HP
型 式：HFEH/HFEV

經濟實業股份有限公司
ASIA AUTOMATIC PUMP CO.,LTD



◎ 低壓三相鼠籠型高效率感應電動機



型式：HFEH



型式：HFEV

◎ 台灣RoHS限用物質含有情況標示

設備名稱：三相鼠籠型高效率感應電動機，型式：HFEH / HFEV						
Equipment name			Type designation (Type)			
單元Unit	限用物質及其化學符號 Restricted substances and its chemical symbols					
	鉛Lead (Pb)	汞Mercury (Hg)	鎘Cadmium (Cd)	六價鉻 Hexavalent chromium (Cr ⁺⁶)	多溴聯苯 Polybrominated biphenyls (PBB)	多溴二苯醚 Polybrominated diphenyl ethers (PBDE)
機構件	—	○	○	○	○	○
馬達	○	○	○	○	○	○
螺絲組件	○	○	○	○	○	○
配件	○	○	○	○	○	○

備考1. “超出0.1 wt %”及“超出0.01 wt %”係指限用物質之百分比含量超出百分比含量基準值。

Note 1 : "Exceeding 0.1 wt %" and "exceeding 0.01 wt %" indicate that the percentage content of the restricted substance exceeds the reference percentage value of presence condition.

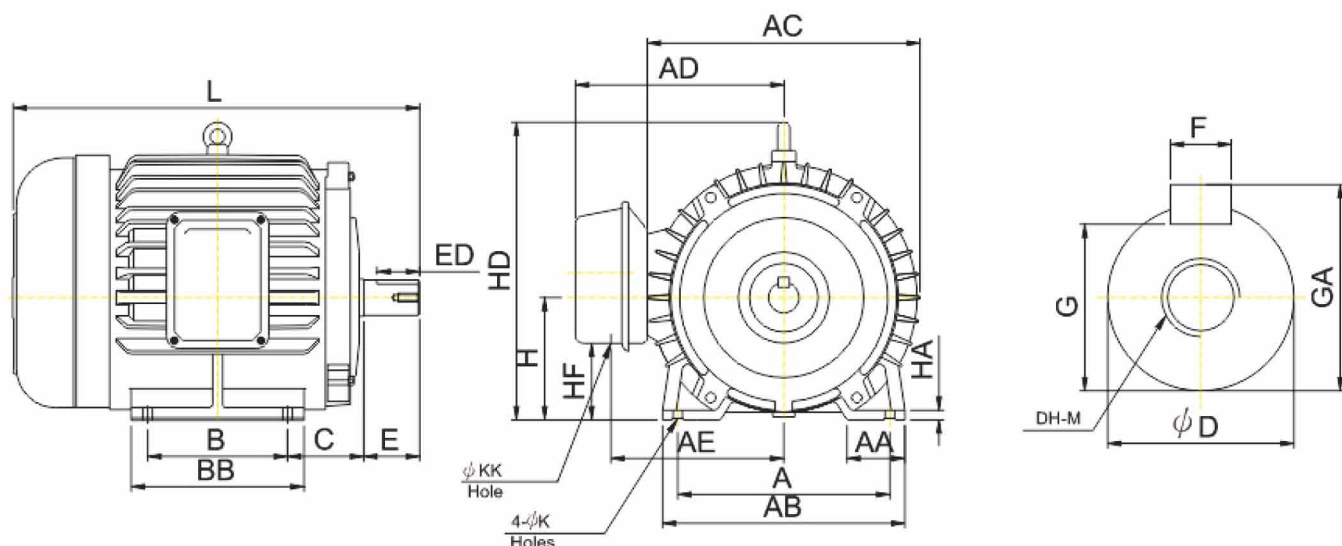
備考2. “○”係指該項限用物質之百分比含量未超出百分比含量基準值。

Note 2 : "○" indicates that the percentage content of the restricted substance does not exceed the percentage of reference value of presence.

備考3. “—”係指該項限用物質為排除項目。

Note 3 : The "—" indicates that the restricted substance corresponds to the exemption.

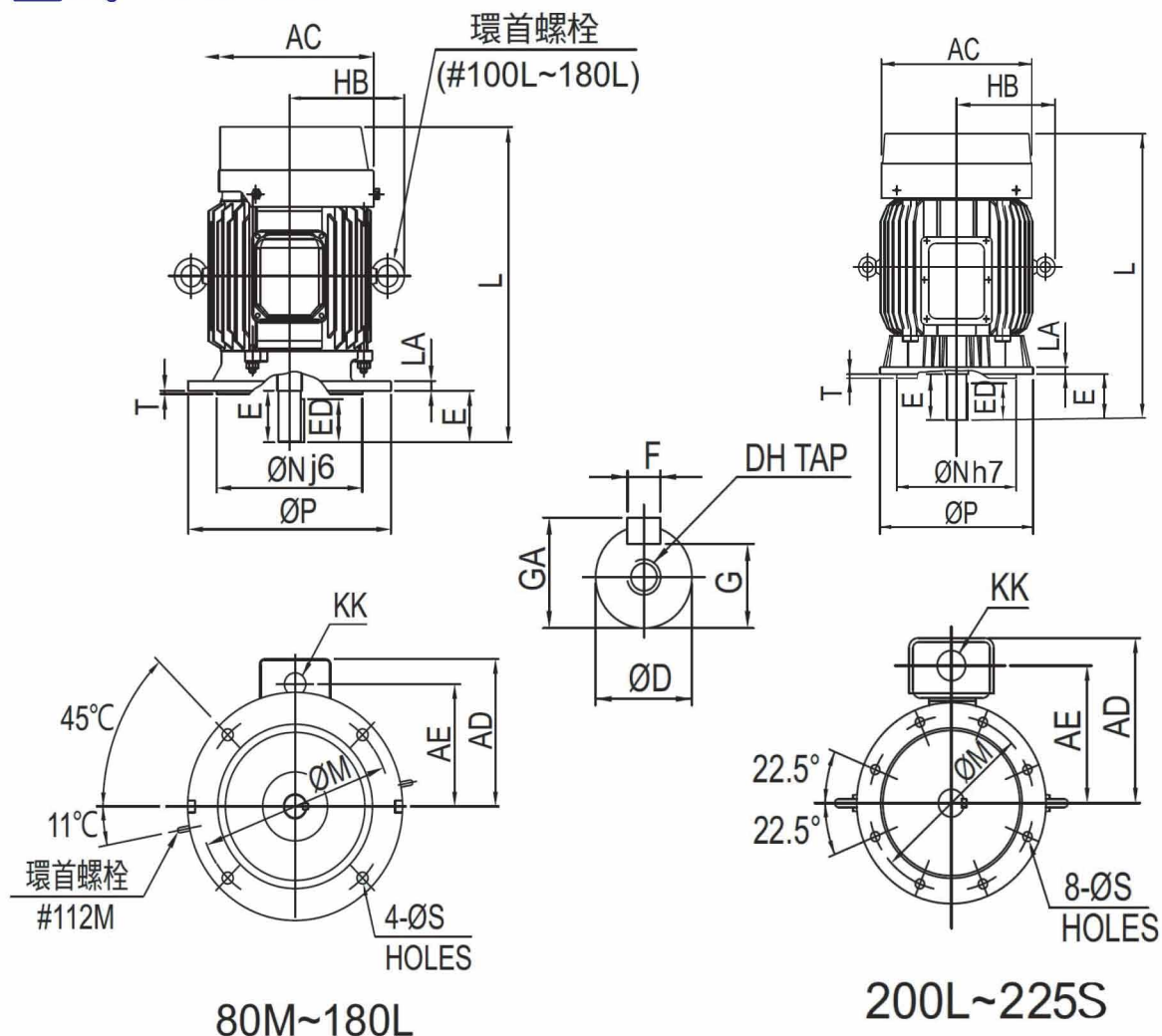
● 型式：HFEH



● 外型尺寸表

框號 FRAME NO.	出力 OUTPUT (HP)		A	B	C	L	H	ψ _{KK}	ψ _{AC}	ψ _K	AE	AA	AB	AD	BB	HD	HF	HA	略重 (KG)
	2P	4P																	
80M	1	1	125	100	50	270	80	22	180	10	118	35	155	146	130	169	35	8	16
90L	2, 3	2	140	125	56	327	90	22	207	10	134	40	176	164	149	190	45	10	25
100L	—	3	160	140	63	378	100	28	207	12	134	40	200	164	168	241	43	12	32
112M	5	5	190	140	70	382	112	28	243	12	150	40	220	180	168	274	55	12	43
132S	7.5, 10	7.5	216	140	89	450	132	35	285	12	183	50	260	213	175	316	112	15	67
132M	—	10	216	178	89	488	132	35	285	12	183	50	260	213	213	316	112	15	74
160M	15, 20	15	254	210	108	603	160	52	324	14.5	230	60	308	275	250	373	120	18	113
160L	25	20	254	254	108	647	160	52	324	14.5	230	60	308	275	294	373	120	18	136
180M	30	—	279	241	121	676.5	180	63	398	14.5	275	60	324	340	286	440	105	20	172
	—	25,30																	170
180L	40	—	279	279	121	714.5	180	63	398	14.5	275	60	324	340	324	440	105	20	202
	—	40																	212
200L	50, 60	—	318	305	133	772.5	200	63	442	18.5	305	80	378	353	360	486	130	20	290
	—	50,60				802.5													290
225S	75	—	356	286	149	790	225	91	490	18.5	350	80	416	440	366	538	145	20	390
	—	75				820													388

型式：HFEV



外型尺寸表

框號	出力OUTPUT(HP)		ψAC	AD	ψKK	AE	HB	L	LA	M	N	P	S	T	軸端 SHAFT END										
	FRAME NO.	2P													4P	E	ED	ψD	F	GA	G	DH			
80M	1	1	180	146	22	118	—	296	12	165	130	200	12	3.5	40	30	19	6	21.5	15.5	M6*12L				
90L	2, 3	2	207	164		127		327	10						50	40	24	8	27	20	M8*20L				
100L	—	3	223	183	28	155	146	378	15	215	180	250	14.5	4	60	50	28	8	31	24	M10*25L				
112M	5	5	243	183		155	152	382	11						80	65	38	10	41	33	M12*25L				
132S	7.5, 10	7.5	286	225	35	179	184	450	12	265	230	300			18.5	5	110	90	42	12	45	37	M16*36L		
132M	—	10						488															48	14	51.5
160M	15, 20	15	327	275	52	230	213	603	19	300	250	350	18.5	5	110	90			55	16	59	49	M20*42L		
160L	25	20						647															55	18	64
180M	30	25,30	390	345	63	285	260	676.5	15	350	300	400					18.5	5	110	90	55	16	59	49	M20*42L
180L	40	40						714.5																	55
200L	50,60	—	442	365	63	301	288	772.5	19	400	350	450	18.5	5	110	90					55	16	59	49	M20*42L
	—	50,60						802.5																	55
225S	75	—	487	457	91	345	312	828.5	22	500	450	550					18.5	5	110	90	55	16	59	49	M20*42L
	—	75						858.5																	55

◎ 低壓三相鼠籠型高效率感應電動機

特性表 PERFORMANCE DATA

220V/380(60Hz)

輸出 OUTPUT		極數 P	框號 FRAME NO	滿載轉速 FULL LOAD RPM	電流(A) CURRENT			轉矩 TORQUE			效率(%) EFFICIENCY			功率因數 (%)		
馬力 HP	仟瓦 kW				滿載 F.L.A 380	滿載 F.L.A 220	起動 F.R.C 220	滿載 F/L(KG- m)	起動 LOCKED ROTCR (%)	最大 BREAK DOWN (%)	滿載 100% LOAD	負載 75% LOAD	負載 50% LOAD	滿載 100% LOAD	負載 75% LOAD	負載 50% LOAD
1	0.75	2	80M	3475	1.7	3.0	29	0.21	400	430	83	82.3	79.1	79.0	70.5	57.5
		4	80M	1735	1.9	3.2	30	0.42	430	460	85.5	84.2	80	71.0	61.5	48.5
2	1.5	2	90L	3465	3	5.2	44	0.42	360	370	85.5	86.1	85	89.0	85.5	78.0
		4	90L	1725	3.5	6.0	42	0.85	320	350	86.5	87	85.8	76.0	69.5	57.0
3	2.2	2	90L	3475	4.4	7.6	70	0.62	310	260	86.5	87.2	86.5	87.5	83.0	73.0
		4	100L	1740	4.6	8.0	76	1.23	310	330	89.5	89.9	88.7	81.0	75.0	63.0
5	3.7	2	112M	3515	7.1	12	112	1.03	280	370	88.5	88.7	87.7	89.0	85.5	78.5
		4	112M	1760	8.1	14	127	2.05	290	310	89.5	89.4	88.1	77.5	70.5	58.0
7.5	5.5	2	132S	3515	11	18	135	1.52	240	280	89.5	90.1	89.5	87.5	86.5	82.0
		4	132S	1765	11	19	142	3.04	280	300	91.7	91.5	89.9	81.0	76.5	66.5
10	7.5	2	132S	3515	15	25	183	2.08	260	270	90.2	91	90.7	87.0	85.5	80.0
		4	132M	1765	15	27	199	4.14	290	300	91.7	91.7	90.7	80.5	76.0	65.5
15	11	2	160M	3535	20	35	266	3.03	230	320	91	91.2	90.1	91.0	89.5	86.0
		4	160M	1770	22	38	320	6.05	270	280	92.4	92.6	91.7	82.5	79.0	70.5
20	15	2	160M	3530	28	48	340	4.14	210	310	91	91.5	91.1	90.0	89.0	85.5
		4	160L	1765	30	51	342	8.28	260	290	93	93.5	93.2	83.0	79.0	70.5
25	18.5	2	160L	3550	34	59	581	5.08	240	260	91.7	92	91.3	89.5	87.0	81.0
		4	180M	1775	37	64	417	10.2	250	260	93.6	93.9	93.4	81.5	78.0	69.5
30	22	2	180M	3545	41	71	557	6.04	220	280	91.7	92.1	91.3	88.5	88.0	84.5
		4	180M	1770	43	74	433	12.1	220	230	93.6	94.3	94.3	83.0	81.0	74.5
40	30	2	180L	3540	55	95	566	8.25	200	290	92.4	93.2	92.9	89.0	88.5	85.5
		4	180L	1770	60	103	615	16.5	210	240	94.1	94.7	94.5	81.0	78.0	70.0
50	37	2	200L	3550	68	118	840	10.2	180	310	93	93.2	92.6	88.5	87.0	82.0
		4	200L	1775	71	123	949	20.3	270	280	94.5	94.9	94.5	83.5	80.0	71.5
60	45	2	200L	3550	82	141	1013	12.3	180	290	93.6	94	93.8	89.5	88.5	85.5
		4	200L	1775	86	148	1005	24.7	190	260	95	95.4	95.1	84.0	81.5	74.0
75	55	2	225S	3575	99	171	1553	15	220	320	93.6	93.7	93	90.0	88.5	83.0
		4	225S	1790	108	187	1585	29.9	270	300	95.4	95.5	94.9	81.0	76.5	66.5

備註NOTE: 1.上述特性為標稱值參考用。ALL DATA SHOWN ABOVE ARE NORMAL VALUES FOR REFERENCE ONLY
 2.以上數值若有更改，恕不另行通知。ALL DATA SUBJECT TO CHANGE WITHOUT NOTICE.