

可搭配九如馬達或是大同馬達



產品特徵

1. 滿足高標準要求:

泵的外形與安裝尺寸、設計製造及驗收規範符合ISO2858國際標準，與其他符合該標準要求的產品具有互換性。

2. 結構設計更為合理:

- 泵體-採用高效能的蝸殼形式。
- 泵葉輪-葉輪採用閉式結構形式，雙曲面的葉片設計使泵具有良好的吸入性能和較小的必需汽蝕余量，增加了葉輪與泵體的使用壽命。
- 泵蓋-後開式(背拉式)的泵蓋設計，使轉子可從驅動端取出而無須從管路上拆卸泵體。
- 泵軸-葉輪與泵軸採用圓錐配合(如右圖)-既提高了配合精度與結合強度，又增加了軸的強度，同時有利於運行時的有效鎖緊和方便維修。
- 軸承-選用大規格的進口知名軸承，提高了泵在高速重載運行時的可靠性。
- 軸封-通常情況下，採用機械軸封，適合於不允許有洩漏的使用場合。

3. 葉輪進行過動平衡處理

葉輪經過動平衡處理，解決了葉輪不平衡造成的振動和雜訊問題，提高了泵動行的平穩性。

4. 通用化程度高

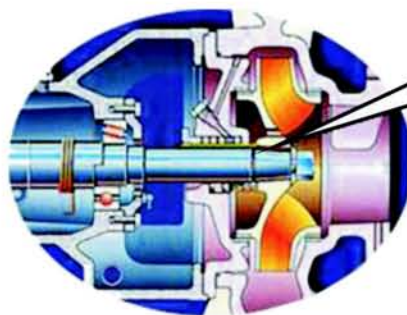
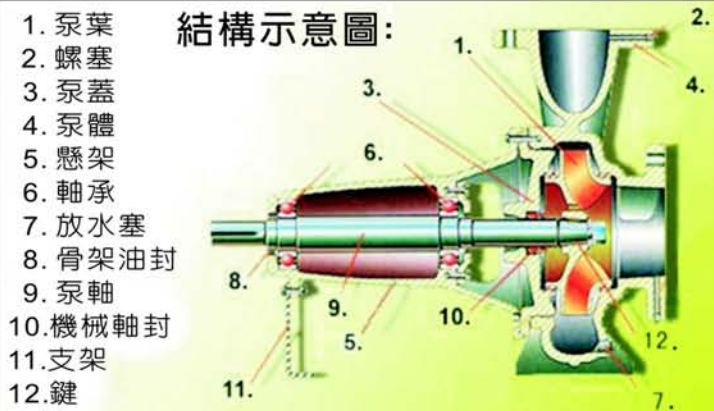
全系列29種規格總共只需要4種懸架、4種泵軸和10種泵蓋，有效地提高了零件的互換性，降低了泵的生產成本。

5. 材料選擇多樣

根據使用場合的不同，過流部件(接液部位)可以選用不銹鋼材質，用於高腐蝕性和磨蝕性的場合。

6. 高揚程、高效率

結構示意圖:



提高了配合精度和增加了軸的強度，泵的轉速最高可達3600RPM，便於運行時有效鎖緊，便於拆裝泵葉。

應用領域

- 冷卻空調系統循環用水。
- 工業工程給水用。
- 臨時給水增壓、消防系統用。
- 開放或封閉系統循環給水用。
- 民生用水、增壓系統。
- 造紙、制糖、鋼鐵生產中冷凝物輸送及鍋爐供水。
- 環境工程、過濾或水處理設備用水。

主要性能參數

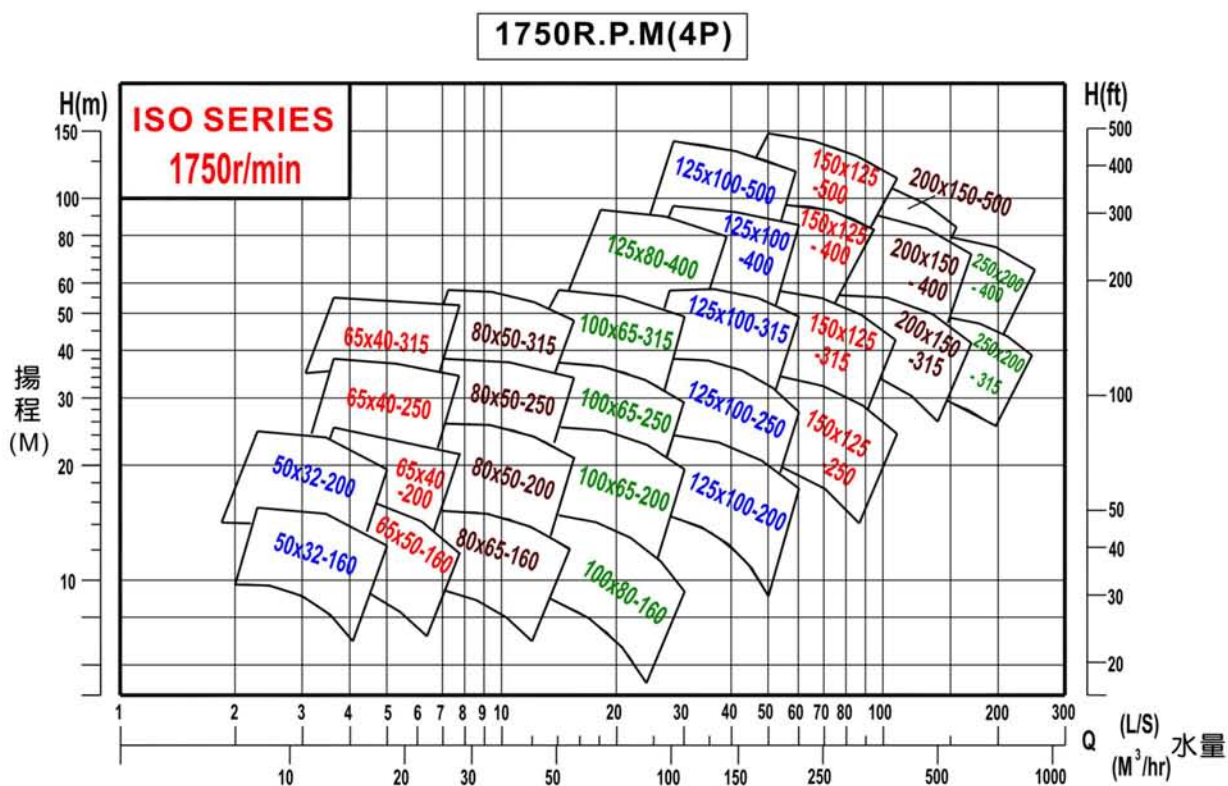
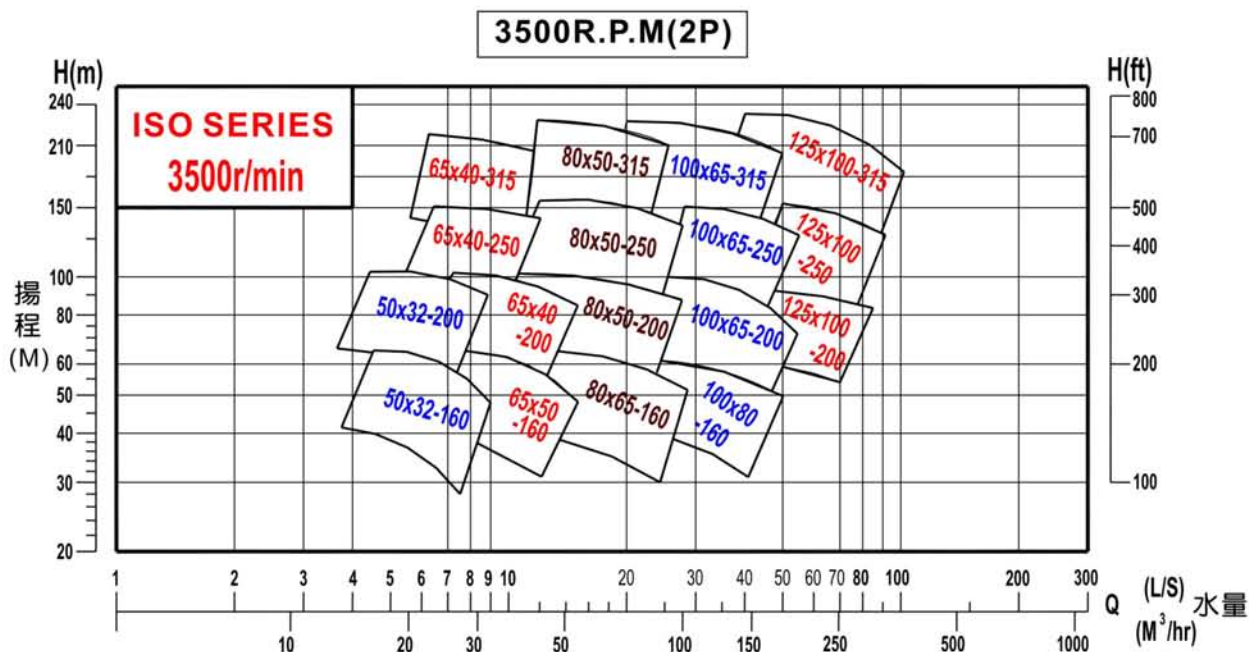
1. 泵口徑 (mm) : 吸入50~250 排出32~200
2. 流量 : 最大900 M³/hr
3. 揚程 : 最高230m
4. 最高工作壓力 : 1.6~2.4MPa (16~24KG/cm²)
5. 液體工作溫度 : 小於105℃

型號說明

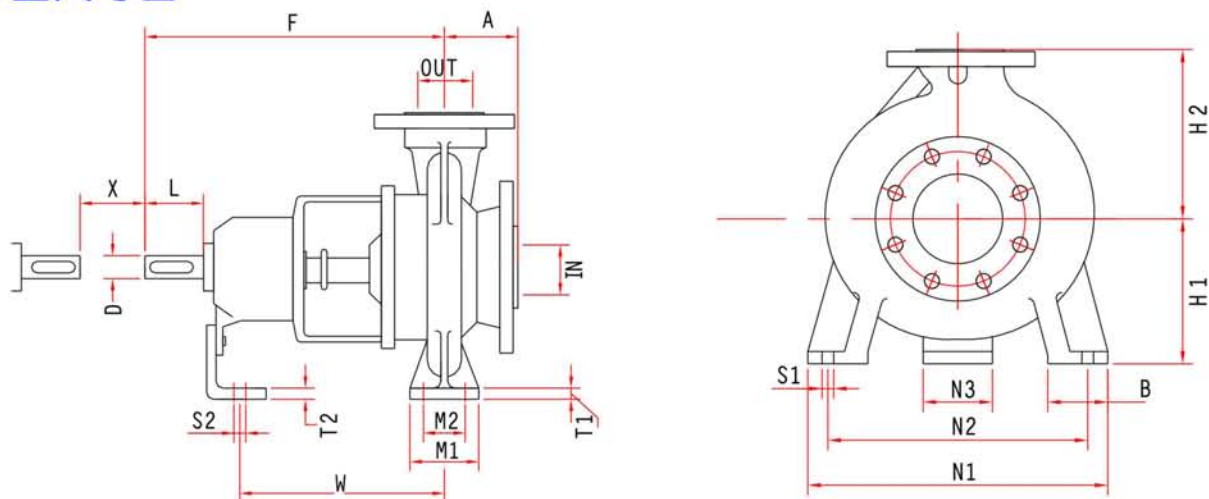
ISO 125X100-250

泵葉尺寸(mm)
出口直徑(mm)
入口直徑(mm)
系列代號

綜合特性曲線



外型尺寸圖



外型尺寸表

單位:MM

泵端公稱尺寸			軸號	泵尺寸				安裝尺寸									螺栓		軸端		間距	重量
IN	OUT	IMP		A	F	H1	H2	B	M1	M2	N1	N2	N3	T1	T2	W	S1	S2	D	L	X ≥	KG
50	32	160	1	80	385	132	160	50	100	70	240	190	110	12	6	285	M12	M12	24	50	100	38
50	32	200	1	80	385	160	180	50	100	70	240	190	110	12	6	285	M12	M12	24	50	100	46
65	50	160	1	80	385	132	160	50	100	70	240	190	110	12	6	285	M12	M12	24	50	100	40
65	40	200	1	100	385	160	180	50	100	70	265	212	110	13	6	285	M12	M12	24	50	100	48
65	40	250	2	100	500	180	225	65	125	95	320	250	110	14	6	370	M12	M12	32	80	100	70
65	40	315	2	125	500	200	250	65	125	95	345	280	110	16	6	370	M12	M12	32	80	100	80
80	65	160	1	100	385	160	180	50	100	70	265	212	110	13	6	285	M12	M12	24	50	100	46
80	50	200	1	100	385	160	200	50	100	70	265	212	110	13	6	285	M12	M12	24	50	100	52
80	50	250	2	125	500	180	225	65	125	95	320	250	110	15	6	370	M12	M12	32	80	100	72
80	50	315	2	125	500	225	280	65	125	95	345	280	110	18	6	370	M12	M12	32	80	100	87
100	80	160	2	100	500	160	220	65	125	95	280	212	110	14	6	370	M12	M12	32	80	100	68
100	65	200	2	100	500	180	225	65	125	95	320	250	110	14	6	370	M12	M12	32	80	140	70
100	65	250	2	125	500	200	250	80	160	120	360	280	110	16	6	370	M16	M12	32	80	140	80
100	65	315	3	125	530	225	280	80	160	120	400	315	110	18	6	370	M16	M12	42	110	140	118
125	80	400	3	125	530	280	355	80	160	120	435	355	110	20	6	370	M16	M12	42	110	140	165
125	100	200	2	125	500	200	280	80	160	120	360	280	110	17	6	370	M16	M12	32	80	140	85
125	100	250	3	140	530	225	280	80	160	120	400	315	110	18	6	370	M16	M12	42	110	140	126
125	100	315	3	140	530	250	315	80	160	120	400	315	110	19	6	370	M16	M12	42	110	140	135
125	100	400	3	140	530	280	355	100	200	150	500	400	110	20	6	370	M20	M12	42	110	140	175
125	100	500	4	160	670	355	450	100	200	150	550	450	140	25	10	500	M20	M16	48	110	180	313
150	125	250	3	140	530	250	355	80	160	120	400	315	110	19	6	370	M16	M12	42	110	140	140
150	125	315	3	140	530	280	355	100	200	150	500	400	110	20	6	370	M20	M12	42	110	140	150
150	125	400	3	140	530	315	400	100	200	150	500	400	110	21	6	370	M20	M12	42	110	140	186
150	125	500	4	160	670	355	450	100	200	150	550	450	140	25	10	500	M20	M16	48	110	180	336
200	150	315	4	160	670	315	400	100	200	150	550	450	140	25	10	500	M20	M16	48	110	180	222
200	150	400	4	160	670	315	450	100	200	150	550	450	140	25	10	500	M20	M16	48	110	180	300
200	150	500	4	160	670	400	500	100	200	150	550	450	140	25	10	500	M20	M16	48	110	180	382
250	200	315	4	180	670	315	450	100	200	150	550	450	140	25	10	500	M20	M16	48	110	180	277
250	200	400	4	180	670	355	500	100	200	150	550	450	140	25	10	500	M20	M16	48	110	180	340