



# 微電腦穩壓靜音泵浦

## ET 系列 "無鏽水" 60Hz



### 產品特徵

- 1.內建微電腦控制，60秒內無水偵測自動斷電，避免馬達因無水空轉而燒毀。雙電壓110/220V設計，可自行調整所需電壓。
- 2.運轉低噪音。供應水壓穩定，洗熱水澡時，水壓不會忽大忽小、忽冷忽熱。
- 3.All-in-one設計，體積小節省安裝空間。
- 4.泵體結構材質採用PPO(高溫熱塑性工程塑料)，接液面不生鏽、無鏽水。不易因長時間閒置而造成馬達軸心卡住。
- 5.內建溫控式開關，主要是避免因為泵浦發生啟動停止頻繁、打不停，而導致出口管路因為過熱而爆裂。
- 6.若穩壓機裝設在戶外，建議另外加裝九如牌特製防雨罩，保護ET電子穩壓泵內的電子零件，避免因風吹日曬與雨淋而造成的損害，延長機組使用的壽命。

(表格一)



打開接線盒，調整切換開關到所需電壓-110V or 220V.

型號	馬力	預設啟動壓力
ET200	1/4HP	1.2 bar
ET400	1/2HP	1.6 bar
ET800	1HP	2.0 bar

● 啟動壓力出廠前已經設定好，可由專業人士調整。

### 工作條件

1. 環境溫度: Max. 40°C。
2. 環境濕度: Max. 85%(RH)。
3. 液體溫度: 2~40°C。
4. 工作壓力: Max. 5 kg/cm<sup>2</sup>。
5. 啟動穩壓泵之前，請確認入口水壓力不能大於ET穩壓靜音泵在廠內已設定好的啟動壓力值(如表格一)。
6. 適用液體: 飲用水或其它不含腐蝕性，特性接近於清水的液體。不適用於抽取地下水或超過 40°C的熱水。

### 適用場所

1. 浴室、洗衣機、熱水器給水加壓。
2. 透天別墅、住宅、公寓頂樓水塔往下給水加壓。
3. 洗髮店、餐飲店、手搖飲料店等給水加壓。
4. 飲水系統、淨水設備給水加壓。

### 馬達規格

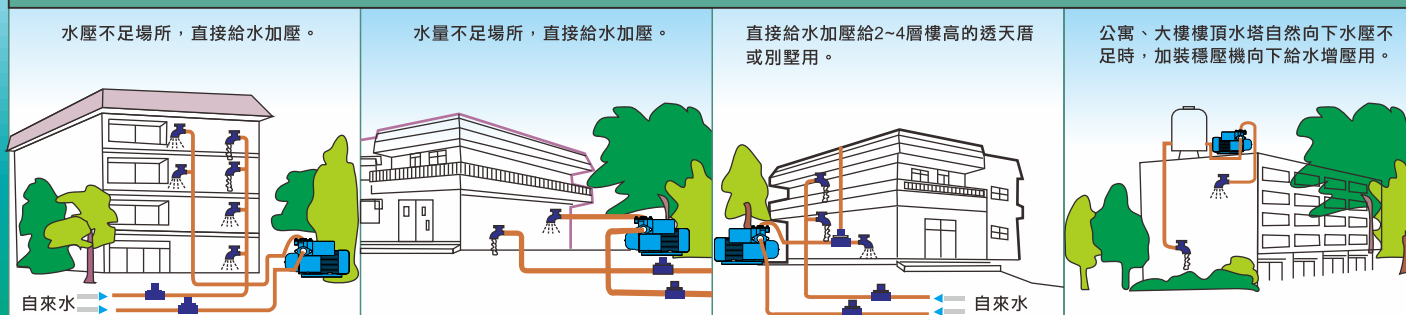
1. 電壓: 1Ø110/220V /60Hz.
2. 馬達保護等級: IP54.
3. 馬達絕緣等級: E class.
4. 全密閉外扇型, 2P馬達.
5. 內建馬達保護器.

需要額外加購加裝



ET微電腦穩壓靜音泵另外加裝九如特製防雨罩

## ET 電子穩壓靜音泵的安裝場所

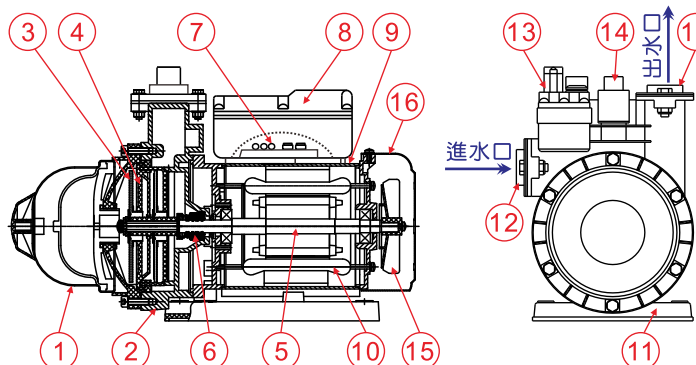


# ET 系列 微電腦穩壓靜音泵浦

60Hz "無鏽水"

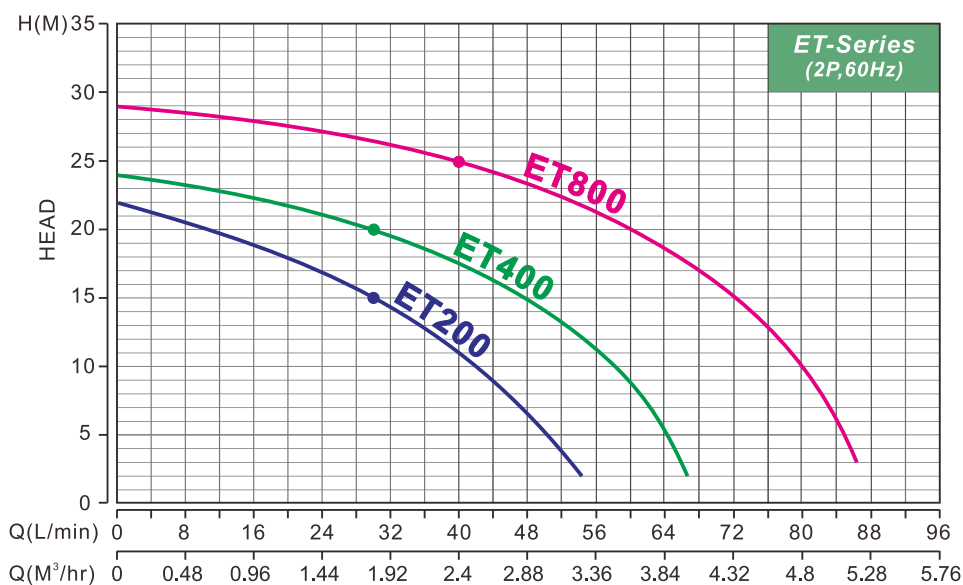


## 剖面圖/材質表



NO.	名稱	材質	NO.	名稱	材質
1	壓力桶	SUS304	9	馬達外殼	Iron
2	泵體	PPO	10	馬達線圈	Copper
3	泵葉	PPO	11	底座	ABS
4	導葉	PPO	12	法蘭	SUS304
5	軸心	SUS410	13	流控感應器	——
6	機械軸封	CA/CE/NBR	14	壓力開關	——
7	微電腦CPU	包覆EXPOXY	15	馬達風扇	ABS
8	接線盒	ABS	16	馬達後蓋	ABS

## 性能曲線圖

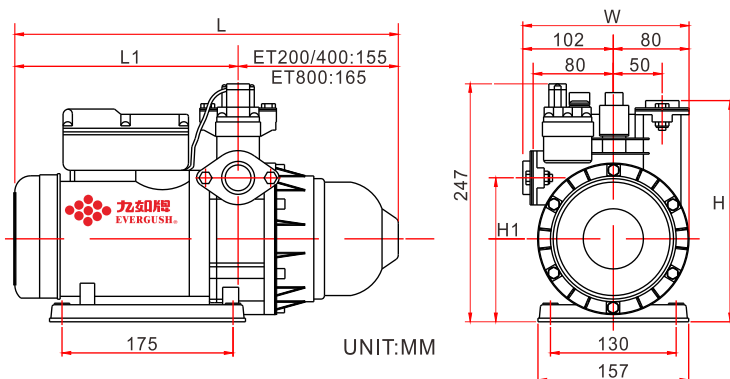


## 規格表

型 號	出 力		法蘭口徑		極 數	相 數	電 壓	使用壓力		額定揚程	額定水量	最高揚程	最大水量
	W	HP	Inch	mm				P	∅				
ET200	180	1/4	3/4"	20	2	1	110/220	1.2	2.2	15	30	22	56
ET400	370	1/2	1"	25	2	1	110/220	1.6	2.4	20	30	24	68
ET800	750	1	1"	25	2	1	110/220	2.0	2.9	25	40	29	88

吸上高: Max. 4M

## 外型尺寸圖



型 號	外型尺寸 (mm)					淨 重 (KG)
	L	L1	W	H	H1	
ET200	385	230	182	225	150	6.8
ET400	400	245	182	225	150	8.0
ET800	415	250	182	225	155	10.4