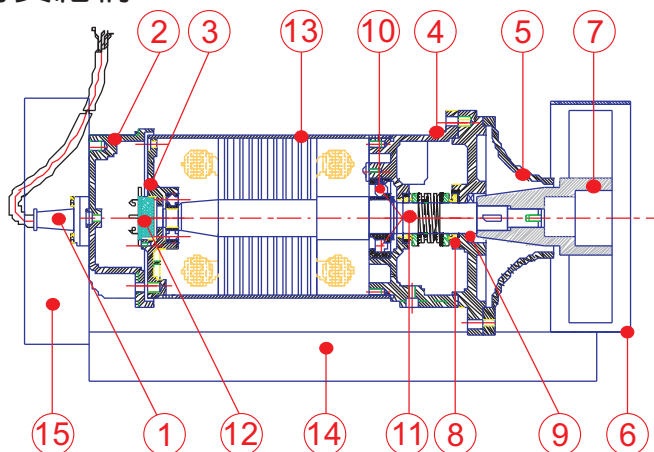




特點：

1. 特殊設計軸流式葉輪直結式傳動攪拌效率高。
2. 沉水式設計運軸噪音低，固定端軸承採用斜角環珠軸承，能有效抵擋軸向力。
3. 碳化矽機械軸封，密封效果佳，耐磨可靠度高
4. 昇降式自動著脫裝置，安裝簡易，保養檢點成本低。

材質結構：



使用條件：

1. 環境溫度: +0°C ~ +40°C.
2. 液體溫度: +0°C ~ +40°C.
3. 可24小時持續運轉。

50/60HZ

適用範圍：

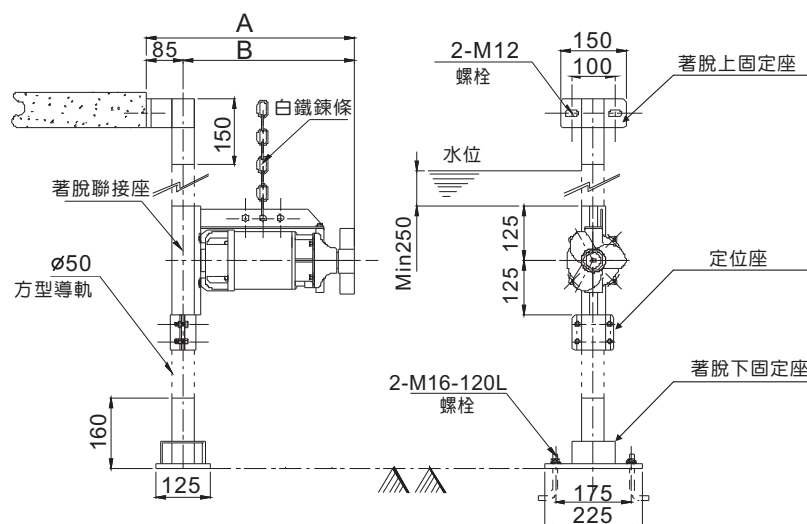
1. 產業廢水處理。
2. 河川、池塘、湖泊整治環保用途。
3. 遊樂設施人工水流用。
4. 防止沉降、混合、攪拌、溶解、分散、中和、洗淨、濃度均勻使用。

馬達規格：

1. 電壓: 三相 220~440V
2. 電流: 50HZ/60HZ
3. 保護等級: IP68
4. 絕緣等級: F
5. 極數: 4極
6. 配備馬達保護器

NO.	零件名稱	材質
1	電纜線	VCT
2	馬達蓋	FC200
3	軸承座	FC200
4	中承座	FC200
5	導流座	FC200
6	噴射環	SUS304
7	泵葉	FCD450
8	機械軸封	SIC/SIC
9	油封	VITON
10	軸承	(NTN brand)
11	軸心	SUS304
12	溫度過載保護裝置	(T.I.brand)
13	馬達主體	SUS304
14	支撐座	SUS304
15	著脫配合底座	SUS304

外型尺寸圖：



型號	功率		極數	流量	流速	外型尺寸(mm)	
	KW	HP				A	B
EFM-05T	0.40	1/2	4	108	1.78	480	395
EFM-10T	0.75	1	4	192	2.02	510	425
EFM-20T	1.50	2	4	270	2.50	632	567
EFM-30T	2.20	3	4	408	3.50	652	587